



GRANDTRAVELTHAILAND (ใบอนุญาตเลขที่ 11/08616)

65 LARDPROW ROAD SOI.65 WANGTONGLANG BANGKOK 10310

TEL: 0-2539-3681 EMERGENCY CALL: 086-465-1295

www.grandtravelnewnormal.com , www.grandtravelthailand.com

@grandtravelthailand

@grandtravel



6 DAYS 4 NIGHTS

OSAKA-TOKYO

Once Moment in Japan

JAPAN AIRLINES

PREMIUM
HILKX8

ราคาเพียง **61,999**

แพ็คเกจ 1 คืน
อาหารเช้า / ลUNCH / ดนตรีแบบไทย / วัดฟูจิ / วัดโทไดจิ / ดนตรีแบบไทย / โยนบ๊อง / โยนบ๊อง / โยนบ๊อง / โยนบ๊อง / โยนบ๊อง

พิเศษบุฟเฟต์
ชาบู ไบ๊อริ

ราคาทัวร์นี้
รวมทุกสิ่งแล้ว

PERIOD 1 : 13 - 18 พ.ย. PERIOD 2 : 17 - 22 พ.ย. PERIOD 3 : 26 พ.ย. - 1 ธ.ค.

วันที่	กำหนดการ	เข้า	เที่ยง	เย็น	โรงแรม
1	ทำอากาศยานสุวรรณภูมิ	X	X	X	
2	กรุงเทพฯ - สนามบินคันไซ (JL728 : 00.25-08.00) - เมืองเกียวโต - อาราชิยาม่า - สวนไผ่ - สวนคาเมะยาม่า - วัดโทฟุคุจิ	✈	🕒	🕒	HOTEL NEW HANKYU KYOTO หรือเทียบเท่า
3	วัดคิโยมิจิ - เมืองนาโกย่า - ปราสาทนาโกย่า	🕒	🕒	🕒	HOTEL KEIHAN NAGOYA หรือเทียบเท่า
4	โอบาระ - หุบเขาโคริงเค - น้ำตกชิราอิโตะ	🕒	🕒	🕒	FUJI MIHANA RESORT หรือเทียบเท่า
5	โอชิโนะ ฮักไก - สวนโชวะคิเนน - เมืองโตเกียว - ซ้อปปิงชินจูกุ	🕒	🕒	X	SUNSHINE CITY PRINCE HOTEL หรือเทียบเท่า
6	วัดอาซากุสะ - เมืองนาริตะ - อีออน พลาซ่า - สนามบินนาริตะ - กรุงเทพฯ (JL707 : 18.25-23.35)	🕒	X	✈	

*** รวมค่าทิปไกด์และคนขับรถ ตลอดการเดินทาง***



GRANDTRAVELTHAILAND (ใบอนุญาตเลขที่ 11/08616)

65 LARDPROW ROAD SOI.65 WANGTONGLANG BANGKOK 10310

TEL: 0-2539-3681 EMERGENCY CALL: 086-465-1295

www.grandtravelnewnormal.com , www.grandtravelthailand.com

@grandtravelthailand

@grandtravel



☆☆☆ไฮไลท์ของการท่องเที่ยวทริปนี้☆☆☆

- ▶▶ "โอบาระ" ชมความงามธรรมชาติ ระหว่างซากุระกับใบไม้เปลี่ยนสีที่ 1 ปีมีเพียงครั้งเดียว
- ▶▶ เพลิดเพลินกับสีสัน อาราชิยาม่า มนต์เสน่ห์แห่งฤดูกาลที่รอคุณมาสัมผัส
- ▶▶ ชมใบไม้เปลี่ยนสีคู่กลิ่นอายญี่ปุ่น ณ วัดโทฟุคุจิ ชมใบไม้เปลี่ยนสีทั่วโลก
- ▶▶ มรดกแห่งหุบเขา "โคริงเค" ความงามของแม่น้ำ ภูเขา สายน้ำ ผสานวัฒนธรรมอย่างลงตัว
- ▶▶ เก็บภาพความประทับใจ ใบกิ่งโกะสุดอร่ามกับความสวยงามในฤดูแตกต่างแห่งนี้ "สวนโซวะคิเนน"

โปรแกรมการเดินทาง

วันแรก ท่าอากาศยานสุวรรณภูมิ

21.00 น. ✈️ พร้อมกันที่ สนามบินสุวรรณภูมิ อาคารผู้โดยสารขาออก (ระหว่างประเทศ) ชั้น 4 ประตู 7 เคาน์เตอร์ P สายการบิน JAPAN AIRLINES (JL) โดยมีเจ้าหน้าที่จากทางบริษัทฯ คอยต้อนรับ และอำนวยความสะดวกแก่ท่านก่อนออกเดินทาง

****สำคัญมาก !! ประเทศญี่ปุ่นไม่อนุญาตให้นำอาหารสดจำพวก เนื้อสัตว์ พืช ผัก ผลไม้ เข้าประเทศ หากฝ่าฝืนมีโทษปรับและจับ****

วันที่สอง กรุงเทพฯ – สนามบินคันไซ – เมืองเกียวโต – อาราชิยาม่า – สวนไผ่ – สวนคาเมะยาม่า – วัดโทฟุคุจิ

00.25 น. **เหินฟ้าสู่ สนามบินคันไซ** โดยสายการบิน JAPAN AIRLINES เที่ยวบินที่ JL728 ✈️
(บริการอาหารและเครื่องดื่มบนเครื่อง)

08.00 น. เดินทางถึง **สนามบินคันไซ** (เวลาท้องถิ่นเร็วกว่าไทย 2 ชม. กรุณาปรับนาฬิกาของท่านเป็นเวลาท้องถิ่นเพื่อสะดวกในการนัดหมาย) หลังผ่านพิธีการตรวจคนเข้าเมืองและศุลกากรเรียบร้อยแล้ว นำท่านเดินทางไปสู่ **เกียวโต** อดีตเมืองหลวงเก่าแก่ของญี่ปุ่น มีอายุยาวนานกว่า 1,000 ปี ซึ่งในอดีตมีความเจริญรุ่งเรืองทางด้านศาสนา ศิลปวัฒนธรรม และการปกครองเป็นอย่างมาก

เที่ยง 🍽️ **รับประทานอาหารกลางวันที่ภัตตาคาร**

บ่าย นำท่านเดินทางสู่ **อาราชิยาม่า** เป็นอีกเขตหนึ่งที่เป็นที่นิยมของนักท่องเที่ยว นำท่านชมความสวยงามร่มรื่นของ **"อุโมงค์ป่าไผ่อายุกว่าพันปี"** อันเขียวขจีนับหมื่นต้นตลอดทาง ซึ่งใช้ในการบำบัดจิตใจมาแต่ครั้งโบราณ ยังเป็นสถานที่ถ่ายทำภาพยนตร์ เรื่องเกอิชา ที่ดงามตระการตาไปทั่วโลก จากนั้นนำท่านสู่ **สวนคาเมะยาม่า** ที่ตั้งอยู่ตรงส่วนท้ายสุดของป่าไผ่ซากาโนะ สามารถเดินขึ้นไปชมวิวงดงาม อาทิ ภาพวิวของภูเขาอาราชิยามะที่ปกคลุมไปด้วยผืนป่า, แม่น้ำคัตสึระ (Katsura River) และสะพานโทเก็ตสึเกียว (Togetsukyo Bridge) อันเป็นสัญลักษณ์ที่



ก่อสร้างขึ้นในช่วงปี ค.ศ. 794 ถึง 1185 และยังมีจุดชมวิวเพื่อรับชมวิวพาโนรามาของเมืองเกียวโต และถ้าโชคดี อาจจะได้พบเห็นลิงหิมะที่ลงมาจากอิวะทะยะมะ (Iwatayama) หรือสวนลิงได้แถวนี้เป็นประจำ

นำท่านสู่ **วัดโทฟูจิจิ** เป็นวัดเซ็นนิกายรินไซที่เป็นวัดหลักของคณะโทฟูจิจิ ตั้งอยู่ที่เมืองเกียวโตทางด้านทิศใต้ วัดแห่งนี้มีต้นไม้ที่เก่าแก่กว่า 2,000 ปี ปกคลุมสะพานยาวถึง 100 เมตร ซึ่งจะเปลี่ยนเป็นสีส้มสวยงามในฤดูใบไม้ร่วง ทำให้ มีชื่อเสียงเรื่องการเป็นจุดชมใบไม้แดงที่งดงามมากที่สุดแห่งหนึ่งของเมืองเกียวโต นอกจากนี้ยังมีสวนอีกมากมายรวมถึง ประตูชั้นม่อน ความสูง 22 เมตร สร้างเป็นแบบเซ็นโบราณและสถาปัตยกรรมแบบเซ็นต่างมากมาย อิสระให้ท่านสัมผัสความงดงามของแมกไม้และสถาปัตยกรรมที่ถูกรังสรรค์มาอย่างประณีต ที่จะทำให้ท่านประทับใจไม่รู้ลืม และให้ท่านได้เก็บภาพความประทับใจตามอัธยาศัย



📍 พักที่ HOTEL NEW HANKYU KYOTO หรือเทียบเท่า

🍽️ รับประทานอาหารค่ำที่ภัตตาคาร

วันที่สาม วัดคิโยมิสึ – เมืองนาโกย่า – ปราสาทนาโกย่า

🍽️ รับประทานอาหารเช้า ณ ห้องอาหารโรงแรม

นำท่านเดินทางสู่ **วัดคิโยมิสึ** หรือ **วัดน้ำใส** ที่ตั้งอยู่บริเวณเนินเขาฮิงาชิยาม่า เชิญดื่ม น้ำศักดิ์สิทธิ์สามสาย อันเกิดจากธรรมชาติ ไหลมาจากเทือกเขา ณ วัดแห่งนี้มีชื่อเสียงด้วยห้องโถงกลางของวัดที่ถูกจัดให้เป็นสมบัติแห่งชาติ ซึ่งมีระเบียงไม้ที่สร้างขึ้นนอกนอกตัวอาคารของวิหารโดยมีเสาค้ำถึง 139 ต้น เป็นจุดชมวิวของตัวเมืองได้กว้างไกลสุดตา



GRANDTRAVELTHAILAND (ใบอนุญาตเลขที่ 11/08616)

65 LARDPROW ROAD SOI.65 WANGTONGLANG BANGKOK 10310

TEL: 0-2539-3681 EMERGENCY CALL: 086-465-1295

www.grandtravelnewnormal.com , www.grandtravelthailand.com

@grandtravelthailand

@grandtravel



เที่ยง
บ่าย

🕒 **รับประทานอาหารกลางวันที่ภักตาคาร**

นำท่านเดินทางสู่ **เมืองนาโกย่า** นำท่านสู่ **ปราสาทนาโกย่า** ตั้งอยู่ในเมืองนาโกย่าของจังหวัดไอจิ สร้างขึ้นโดยท่านโทกูงาวะ อิเอยาสุ ในปี ค.ศ. 1612 แต่ได้ถูกเพลิงไหม้จนเสียหายในช่วงสงครามโลกครั้งที่ 2 และได้รับการบูรณะใหม่ในปี ค.ศ. 1959 ตัวปราสาทถือได้ว่าเป็นสัญลักษณ์ประจำเมืองนาโกย่า รวมถึงรูปสลักปลาหัวเสือทองคำ "**คินชะจิ**" ที่อยู่บนปราสาทซึ่งเป็นเครื่องรางป้องกันอัคคีภัย ตัวปราสาทมีทั้งหมด 7 ชั้น ภายในประกอบด้วยนิทรรศการเกี่ยวกับประวัติศาสตร์ความเป็นมา และจัดแสดงอุปรกรณ์ต่างๆ บริเวณรอบๆ ปราสาทมีคูเมืองและสวน

👉 พักที่ HOTEL KEIHAN NAGOYA หรือเทียบเท่า

ค่ำ

🕒 **รับประทานอาหารค่ำที่ภักตาคาร**

วันที่สี่ **โอบาระ – หุบเขาโคริงเค – น้ำตกชิราอิโตะ**

เช้า

🕒 **รับประทานอาหารเช้า ณ ห้องอาหารโรงแรม**

นำท่านชม **โอบาระ** สถานที่ที่ท่านสามารถชื่นชมใบไม้แดงไปพร้อมกับดอกซากุระในช่วงปลายปี สีส้มแดงของใบเมเปิ้ลตัดกับสีชมพูของดอกซากุระงดงามน่าดูยิ่งนัก ซากุระของที่นี่เป็นซากุระพันธุ์ที่มีชื่อว่า SHIKI ZAKURA (FOUR SEASON CHERRY BLOSSOM) ที่จะบานสองครั้งใน 1 ปี นั่นคือฤดูใบไม้ผลิและฤดูใบไม้ร่วง อีสาระให้ท่านเก็บภาพความประทับใจตามอัธยาศัย (**การบานของดอกซากุระและใบไม้เปลี่ยนสีขึ้นอยู่กับสภาพอากาศ**)



ข

าโครังเค หนึ่งในสถานที่ชมใบไม้เปลี่ยนสีที่ดีที่สุดในภูมิภาคชูบุ (**การเปลี่ยนสีของใบไม้ขึ้นอยู่กับสภาพอากาศ**) อีสระให้ท่านได้เก็บภาพความประทับใจสีสั่นแห่งฤดูกาล มีฉากหลังเป็นสายน้ำเล็กๆ พร้อมกับสะพานไทเก็ตทสึเคียว (TAIGETSUKYO) สีแดงสดเอกลักษณ์อีกแห่งของโครังเค



เที่ยง

📍 **รับประทานอาหารกลางวันที่ภัตตาคาร**

บ่าย

นำท่านสู่ **น้ำตกชิราอิโตะ** เป็นน้ำตกตั้งอยู่ที่ เมืองฟูจิโนมียะ จังหวัดชิซูโอกะ เป็นส่วนหนึ่งของอุทยานแห่งชาติฟูจิฮาโกเนอิซุ ได้รับการขึ้นทะเบียนเป็นมรดกโลกพร้อมกับภูเขาไฟฟูจิ น้ำตกชิราอิโตะถือเป็นน้ำตกศักดิ์สิทธิ์ มีศาลเจ้าอาซามะตั้งอยู่ ด้วยการไหลของสายน้ำที่แยกสายออกเป็นหลายร้อยเส้น ทำให้มองดูแล้วเหมือนกับเส้นด้ายสี



GRANDTRAVELTHAILAND (ใบอนุญาตเลขที่ 11/08616)

65 LARDPROW ROAD SOI.65 WANGTONGLANG BANGKOK 10310

TEL: 0-2539-3681 EMERGENCY CALL: 086-465-1295

www.grandtravelnewnormal.com , www.grandtravelthailand.com

@grandtrvelthailand

@grandtravel



ชาว จึงเป็นที่มาของชื่อเรียกที่ว่า ชิราอิโตะ ที่แปลตรงตัวว่า ด้ายสีขาวนั่นเอง ที่นี่ถือเป็นจุดชมใบไม้เปลี่ยนสีที่สวยงามอีกด้วย



คำ

👉 พักที่ FUJI MIHANA RESORT หรือเทียบเท่า

🎯 รับประทานอาหารค่ำที่ห้องอาหารโรงแรม **เมนูพิเศษ !! บุฟเฟ่ต์ชาบูยักษ์**

หลังรับประทานอาหารแล้วเชิญท่านพักผ่อนไปกับการแช่ **ออนเซ็น** น้ำแร่ธรรมชาติผ่านความร้อนได้พิภพเพื่อผ่อนคลายความเมื่อยล้าเลือดลมเดินดีเสริมสุขภาพให้กระปรี้กระเปร่าผิวพรรณสดใสมีน้ำมีนวลช่วยระบบการเผาผลาญของร่างกายให้อยู่ในสภาพคงที่ ความอัศจรรย์แห่งการอาบน้ำแร่แบบญี่ปุ่นนี่เองทำให้มีผู้กล่าวถึงว่า => หากมาที่ญี่ปุ่นแล้วไม่ได้ลงอาบน้ำแร่ก็เหมือนกับว่าท่านมาไม่ถึงญี่ปุ่น !

วันที่ห้า โอชิโนะ ซัคไก – สวนโชวะคิเนน – เมืองโตเกียว – ซ้อปปิงชินจูกุ

เช้า

🎯 รับประทานอาหารเช้า ณ ห้องอาหารโรงแรม

นำท่านสู่ **โอชิโนะ ซัคไก** ป่อน้ำธรรมชาติกับความเลื่อมใสศรัทธาในภูเขาไฟศักดิ์สิทธิ์ฟูจิยาม่า เวลาแสนยาวนานจากการละลายของหิมะบนภูเขาไฟฟูจิที่ไหลซึมลึกลงพื้นบริเวณที่ลุ่ม ทำให้เกิดน้ำซึมซึ่งขยายวงกว้างกลายเป็นบ่อขนาดย่อม น้ำในบ่อแต่ละบ่อใสสะอาดจนเกิดสะท้อนที่สวยงาม ต่อมาในปี





ค.ศ. 1985 สถานที่แห่งนี้ได้รับการคัดเลือกเป็น 1 ใน 100 อันดับแหล่งน้ำจากธรรมชาติที่ดีที่สุดของญี่ปุ่น ท่านสามารถเลือกซื้อสินค้าพื้นเมืองต่างๆ และสินค้าเกษตรกรรมที่ชาวบ้านนำมาขายระหว่างทางได้ ไม่ว่าจะเป็นผักภูเขาที่สดกรอบ ผลไม้อบแห้ง ถั่ว มันญี่ปุ่น และอื่นๆ อีกมากมาย

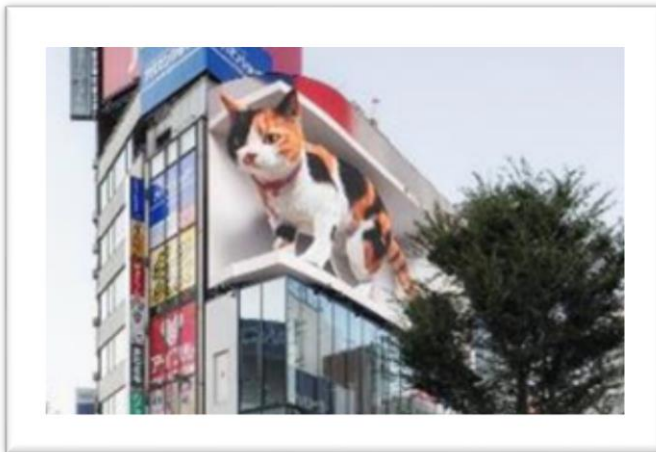
นำท่านเดินทางสู่ **สวนโชวะจิเนน** ถูกสร้างขึ้นเพื่อเป็นการเฉลิมฉลองครบรอบ 50 ปี ของจักรพรรดิโชวะ มีขนาดใหญ่ถึง 16,300 เอเคอร์ ภายในแบ่งโซนออกเป็น 2-3 สวน โดยเชื่อมต่อกันด้วยเส้นทางสำหรับเดินเท้าและจักรยาน โดยทุกท่านจะได้ชมต้นกิ่งโกะและต้นเมเปิ้ลล้อมรอบสวนญี่ปุ่น ที่มีสีเหลืองอร่ามและแดงอวดโฉมทั่วทั้งพื้นที่ **(ขึ้นอยู่กับสภาพอากาศ)** ซึ่งจะสวยงามมากในช่วงในฤดูใบไม้ร่วง จึงเป็นสถานที่ที่นิยมมักมาเดินเล่นพักผ่อน, อ่านหนังสือ, ปิกนิก, ทำบาบิคิว, ดูนก, ปั่นจักรยาน, พายเรือ, ออกกำลังกาย, และกิจกรรมอื่นๆ



เที่ยง
บ่าย

🎯 รับประทานอาหารกลางวันที่ภัตตาคาร

นำท่านเดินทางสู่ **เมืองโตเกียว** จากนั้นเชิญท่านอิสระ **ช้อปปิ้งชินจูกุ** ย่านที่มีความเจริญอันดับหนึ่งของโตเกียว เป็นศูนย์รวมร้านค้าที่จัดแต่งอย่างหรูหราน่ารักหลากสไตล์ มีร้านค้าชื่อดังเป็นที่เป็นที่นิยมทั้งชาวญี่ปุ่น และนักท่องเที่ยวที่มาเยือน มีทั้งสินค้าแบรนด์เนม เสื้อผ้าแฟชั่น อุปกรณ์อิเล็กทรอนิกส์ กล้องถ่ายรูปดิจิตอล กีฬช้อปปิ้ง รวมถึงเครื่องสำอางยี่ห้อดังของญี่ปุ่นไม่ว่าจะเป็น KOSE, SHISEDO KANEBO, SK-II ในราคาถูกกว่าเมืองไทยและสินค้าอื่นๆ อีกมากมายที่ท่านสามารถเลือกซื้อเป็นของฝากกลับบ้านได้



ค่ำ **อิสระรับประทานอาหารค่ำตามอัธยาศัย ****เพื่อให้ท่านใช้เวลาช้อปปิ้งได้อย่างคุ้มค่า******
 ➡ พักที่ SUNSHINE CITY PRINCE HOTEL หรือเทียบเท่า

วันที่หก **วัดอาซากุสะ – เมืองนาริตะ – อโอง พลาซ่า – สนามบินนาริตะ – กรุงเทพฯ**

เช้า **🎯 รับประทานอาหารเช้า ณ ห้องอาหารโรงแรม**



นำท่านเดินทางสู่ **วัดอาซากุสะ** นมัสการเจ้าแม่กวอนอิมอันศักดิ์สิทธิ์ที่มีความสูงเพียง 5.5 เซนติเมตร ซึ่งประดิษฐานในวิหารหลวงของวัดและเป็นที่เคารพสักการะของชาวญี่ปุ่น รวมถึงนักท่องเที่ยวที่มาเยือนประเทศญี่ปุ่น วัดอาซากุสะเป็นวัดเก่าแก่ของมหานครโตเกียว ทางด้านหน้าประตูคามินาริมง มีโคมไฟยักษ์สีแดงที่มีขนาดใหญ่ที่สุดในโลก มีความสูงถึง 4.5 เมตร มีน้ำหนักถึง 130 กิโลกรัม ให้ท่านได้ไปถ่ายรูปเก็บไว้เป็นที่ระลึกและถัดจากโคมไฟยักษ์ ท่านจะได้เลือกซื้อของที่ระลึก อาทิเช่น แมวกวักแบบต่างๆ โคมไฟน้อยใหญ่ พวงกุญแจหรือเดิน

ช
ม
ข
น
ม
อ
ร
อ
ย
ง
ช
น
ช
อ
ข
อ
ง



ย่านนี้ เช่นขนมอบรูปทรงตุ๊กตา ซาลาเปาทอดร้อนๆ เซมเบ้กรุบกรอบหลากหลายรสชาติเป็นต้น ทางทิศตะวันออกของวัดคือ แม่น้ำซูมิดะงาวะ ไหลลงอ่าวโตเกียวและใกล้ๆ กันจะมี สวนสาธารณะซูมิดะโคเอ็น ซึ่งเปิดโล่งสู่ม่านน้ำด้วยบรรยากาศสวยงามน่าเดินเล่น

นำท่านเดินทางสู่ **เมืองนาริตะ** จากนั้นนำท่านสู่ **อโอบุ พลาซ่า** ช้อปปิ้งมอลล์ขนาดใหญ่ อิสระท่านได้เลือกซื้อสินค้าจากร้านค้าต่างๆ ไม่ว่าจะเป็นเสื้อผ้า กระเป๋า-รองเท้า ของแต่งบ้าน ของที่ระลึก ฯลฯ ภายในอาคารยังมีห้างจัสโก้ ให้ท่านช้อปปิ้งต่ออย่างเพลิดเพลินสนุกสนานกับการจับจ่ายสินค้าของร้าน 100 Yen ซึ่งสินค้าทุกอย่างในร้านราคาขึ้นละ 100 เยน ไม่ลืมนะซื้อของฝากทางกรุงเทพฯ อาทิ ขนมโมจิ, เบนโตะ, ผลไม้สด และแห้ง, ลูกอมขนมขบเคี้ยว ฯลฯ

เที่ยง อิสระรับประทานอาหารเที่ยงตามอัธยาศัย ****เพื่อให้ท่านใช้เวลาช้อปปิ้งได้อย่างคุ้มค่า****

สมควรแก่เวลา กรุณาตรวจเช็คสัมภาระให้เรียบร้อย เพื่อเตรียมตัวเดินทางสู่สนามบินเพื่อกลับกรุงเทพฯ

18.25 น. ออกเดินทางสู่ **กรุงเทพฯ** โดยสายการบิน **JAPAN AIRLINES** เที่ยวบินที่ **JL707** ➔

(บริการอาหารและเครื่องดื่มบนเครื่อง)

23.35 น. ถึง **กรุงเทพฯ** โดยสวัสดิภาพ พร้อมความประทับใจ..... 😊 😊 😊 😊



GRANDTRAVELTHAILAND (ใบอนุญาตเลขที่ 11/08616)

65 LARDPROW ROAD SOI.65 WANGTONGLANG BANGKOK 10310

TEL: 0-2539-3681 EMERGENCY CALL: 086-465-1295

www.grandtravelnewnormal.com , www.grandtravelthailand.com

@grandtravelthailand

@grandtravel



*****ขอบคุณทุกท่านที่ใช้บริการ*****

😊😊😊😊 ซื่อสัตย์ จริงใจ ห่วงใย เน้นบริการ คืองานของเรา 😊😊😊😊

****หมายเหตุ : โปรแกรมและราคาสามารถเปลี่ยนแปลงได้ตามความเหมาะสมโดยไม่ต้องแจ้งให้ทราบล่วงหน้าทางบริษัทฯ จะถือผลประโยชน์ของลูกค้าเป็นสำคัญ****

อัตราค่าบริการ (ราคาต่อท่าน)

วันเดินทาง	ราคาทัวร์ผู้ใหญ่ พักห้องละ 2 ท่าน (20 ท่านออก เดินทาง)	ราคาเด็กพักกับ ผู้ใหญ่ 2 ท่าน อายุ 2 – 11 ปี มีเตียง	ราคาเด็กพักกับ ผู้ใหญ่ 2 ท่าน อายุ 2 – 5 ปี ไม่มีมีเตียง	พักเดี่ยว จ่ายเพิ่ม	ราคาไม่รวมตัว
13 – 18 พ.ย. 67*	61,999 บาท / ท่าน	59,999 บาท / ท่าน	55,999 บาท / ท่าน	14,000 บาท / ท่าน	37,999 บาท / ท่าน
17 – 22 พ.ย. 67*	61,999 บาท / ท่าน	61,999 บาท / ท่าน	57,999 บาท / ท่าน	14,000 บาท / ท่าน	37,999 บาท / ท่าน
26 พ.ย. – 1 ธ.ค. 67*	61,999 บาท / ท่าน	61,999 บาท / ท่าน	57,999 บาท / ท่าน	14,000 บาท / ท่าน	37,999 บาท / ท่าน

อัตราค่าบริการดังกล่าวรวม

- ค่าตัวเครื่องบินขึ้นทัศนาศร ไป-กลับ พร้อมกรุ๊ป ตามที่ระบุไว้ในรายการเท่านั้น **ตัวเครื่องบินที่ใช้เป็นแบบกรุ๊ปไม่สามารถเลือกที่นั่งล่วงหน้าได้ (ท่านจะได้รับที่นั่งแบบสุ่มเท่านั้น)**
- ค่าภาษีสนามบินทุกแห่ง หากสายการบินมีการปรับราคาภาษีน้ำมันขึ้น ทางบริษัทฯ ขอสงวนสิทธิ์เก็บค่าภาษีน้ำมันเพิ่มตามความเป็นจริงก่อนการเดินทาง ****ราคาทัวร์นี้เช็คภาษีน้ำมัน ณ วันที่ 2 พ.ค. 67 เป็นเงิน 10,235 บาท**
- ค่าโรงแรมระดับมาตรฐาน (พักห้องละ 2 ท่าน)
กรณีห้อง TWIN BED (เตียงเดี่ยว 2 เตียง) ซึ่งโรงแรมไม่มีหรือเต็ม ทางบริษัทขอปรับเป็นห้อง DOUBLE BED แทนโดยมีต้องแจ้งให้ทราบล่วงหน้า หรือ หากต้องการห้องพักแบบ DOUBLE BED ซึ่งโรงแรมไม่มีหรือเต็ม ทางบริษัทขอปรับเป็นห้อง TWIN BED แทนโดยมีต้องแจ้งให้ทราบล่วงหน้า เช่นกัน กรณีพักแบบ TRIPLE ROOM รบกวนติดต่อเจ้าหน้าที่ (อาจจะมีการจ่ายเพิ่มเติมค่ะ)
- ค่าอาหาร ตามที่ระบุไว้ในรายการ และ น้ำดื่มบนรถวันละ 1 ขวด



GRANDTRAVELTHAILAND (ใบอนุญาตเลขที่ 11/08616)

65 LARDPROW ROAD SOI.65 WANGTONGLANG BANGKOK 10310

TEL: 0-2539-3681 EMERGENCY CALL: 086-465-1295

www.grandtravelnewnormal.com , www.grandtravelthailand.com

@grandtravelthailand

@grandtravel



5. ค่ายานพาหนะ และค่าธรรมเนียมเข้าชมสถานที่ต่างๆ ตามที่ระบุไว้ในรายการ
6. น้ำหนักสัมภาระ ท่านละ 2 ใบ ไม่เกิน 23 กิโลกรัม / ใบ สัมภาระติดตัวขึ้นเครื่องได้ 1 ชิ้น ต่อท่าน น้ำหนักต้องไม่เกิน 7 กิโลกรัม
7. รวมค่าทิปไกด์, คนขับรถ ตลอดการเดินทาง
8. ค่าประกันอุบัติเหตุ วงเงินประกันท่านละ 1,000,000 บาท และ ค่ารักษาพยาบาล ไม่เกิน 500,000 บาท **คุ้มครองผู้เอาประกันที่มีอายุตั้งแต่ 1 – 75 ปี**

ในการเคลมประกันทุกกรณี ต้องมีใบเสร็จ และ มีเอกสารรับรองทางการแพทย์ หรือจากหน่วยงานที่เกี่ยวข้อง การประกันไม่คุ้มครอง

กรณีเสียชีวิต หรือ เจ็บป่วยทางร่างกายด้วยโรคประจำตัว, การติดเชื้อ, ไวรัส, ไข้เลือด, ไข้ตั้ง, อาการที่เกี่ยวข้องกับการติดเชื้อ, โรคติดต่อทางเพศสัมพันธ์, การบาดเจ็บจากความเสียหายโดยเจตนา, การฆ่าตัวตาย, เสียสติ, ตกอยู่ภายใต้อำนาจของสุรายาเสพติด, บาดเจ็บจากการทะเลาะวิวาท การแท้งบุตร, การบาดเจ็บเนื่องจากอาชญากรรม, ฉุกเฉิน, นัดหยุดงาน, การก่อการร้าย การยึดพาหนะ และการปล้นอากาศยาน (Terrorism, Hijack, Skyjack) และอื่นๆ ตามเงื่อนไขในกรมธรรม์

อัตราค่าบริการดังกล่าวไม่รวม

1. ค่าทำหนังสือเดินทางทุกประเภท
2. ค่าใช้จ่ายอื่นๆ ที่นอกเหนือจากรายการระบุ เช่น ค่าใช้จ่ายส่วนตัวอื่นๆ ฯลฯ
3. ค่าภาษีมูลค่าเพิ่ม VAT 7 % และหักภาษี ณ ที่จ่าย 3 % ในกรณีที่ลูกค้าต้องการใบเสร็จรับเงินที่ถูกต้อง จะต้องบวกค่าภาษีมูลค่าเพิ่ม และหัก ณ ที่จ่าย จากยอดขายจริงทั้งหมดเท่านั้น และโปรดแจ้งทางบริษัทฯ จะออกให้ภายหลัง ขอสงวนสิทธิ์ออกใบเสร็จที่ถูกต้องให้กับบริษัททัวร์เท่านั้น
4. ค่าวีซ่าญี่ปุ่นสำหรับชาวต่างชาติ
5. ค่าธรรมเนียมน้ำมันและภาษีสนามบิน ในกรณีที่สายการบินมีการปรับขึ้นราคา



สำคัญมาก!!!

หนังสือเดินทาง (Passport) ต้องมีอายุ 6 เดือนขึ้นไป และเหลือหน้าว่าง 2 หน้าขึ้นไป ต้องนำมาในวันเดินทาง

• ทางบริษัท ไม่สามารถรับผิดชอบ ในกรณีที่ลืมนำมา หรือนำหนังสือเดินทางมาผิดเล่ม •

**** ก่อนทำการจองทัวร์ทุกครั้ง กรุณาอ่านโปรแกรมอย่างละเอียดทุกหน้า และทุกบรรทัด เนื่องจากทางบริษัทฯ จะอิงตามรายละเอียดของโปรแกรมที่ขายเป็นหลัก ****



GRANDTRAVELTHAILAND (ใบอนุญาตเลขที่ 11/08616)

65 LARDPROW ROAD SOI.65 WANGTONGLANG BANGKOK 10310

TEL: 0-2539-3681 EMERGENCY CALL: 086-465-1295

www.grandtravelnewnormal.com , www.grandtravelthailand.com

@grandtravelthailand

@grandtravel



• ข้อควรทราบก่อนการเดินทาง •

- คณะทัวร์ครบ 20 ท่านออกเดินทาง มีหัวหน้าทัวร์ไทยเดินทางไป กลับ พร้อมกับคณะ
ขนาดของกรุ๊ปไซส์ จำนวนผู้เดินทางอาจมีการปรับเปลี่ยนได้โดยไม่ต้องแจ้งให้ทราบล่วงหน้า
- บริษัทฯ มีสิทธิ์ที่จะเปลี่ยนแปลงรายละเอียดบางประการในทัวร์นี้ เมื่อเกิดเหตุสุดวิสัยจนไม่อาจแก้ไขได้
- รายการท่องเที่ยวสามารถเปลี่ยนแปลงได้ตามความเหมาะสม โดยคำนึงถึงผลประโยชน์ของผู้เดินทางเป็นสำคัญ
- รายการท่องเที่ยว และอาหาร สามารถสลับรายการในแต่ละวัน เพื่อให้โปรแกรมการท่องเที่ยวเป็นไปอย่างราบรื่น และเหมาะสม โดยคำนึงถึงผลประโยชน์ของผู้เดินทางเป็นสำคัญ
- บริษัทฯ ไม่รับผิดชอบค่าเสียหายในเหตุการณ์ที่เกิดจากสายการบิน ภัยธรรมชาติ ปฏิบัติ และอื่นๆที่อยู่นอกเหนือการควบคุมของทางบริษัทฯ หรือค่าใช้จ่ายเพิ่มเติมที่เกิดขึ้นทางตรงหรือทางอ้อม เช่น การเจ็บป่วย การถูกทำร้าย, การสูญหาย, ความล่าช้า หรือจากอุบัติเหตุต่างๆ
- ทางบริษัทฯ จะไม่รับผิดชอบใดๆทั้งสิ้นหากเกิดกรณีความล่าช้าจากสายการบิน, การประท้วง, การนัดหยุดงาน การก่อกวนจลาจล หรือกรณีที่ท่านถูกปฏิเสธ การเข้าหรือออกเมืองจากเจ้าหน้าที่ตรวจคนเข้าเมือง หรือเจ้าหน้าที่กรมแรงงานทั้งจากไทย และต่างประเทศซึ่งอยู่นอกเหนือความรับผิดชอบของบริษัทฯ
- หากไม่สามารถไปเที่ยวในสถานที่ที่ระบุในโปรแกรมได้ อันเนื่องมาจากธรรมชาติ ความล่าช้า และความผิดพลาดจากทางสายการบิน จะไม่มีการคืนเงินใดๆทั้งสิ้น แต่ทั้งนี้ทางบริษัทฯ จะจัดหารายการเที่ยวสถานที่อื่นๆ มาให้ โดยขอสงวนสิทธิ์การจดหมายนี้โดยไม่แจ้งให้ทราบล่วงหน้า
- ราคานี้คิดตามราคาตัวเครื่องบินในปัจจุบัน หากราคาตัวเครื่องบินปรับสูงขึ้น บริษัทฯ สงวนสิทธิ์ที่จะปรับราคาตัวเครื่องบินตามสถานการณ์ดังกล่าว
- ทางบริษัทฯ จะไม่รับผิดชอบใดๆ ทั้งสิ้น หากท่านใช้บริการของทางบริษัทฯ ไม่ครบ อาทิ ไม่เที่ยวบางรายการ ไม่ทานอาหารบางมื้อ เพราะค่าใช้จ่ายทุกอย่าง ทางบริษัทฯ ได้ชำระค่าใช้จ่ายให้ตัวแทนต่างประเทศแบบเหมาขาดก่อนออกเดินทางแล้ว
- กรณีที่กองตรวจคนเข้าเมืองทั้งที่กรุงเทพฯ และในต่างประเทศปฏิเสธมิให้เดินทางออก หรือเข้าประเทศที่ระบุในรายการเดินทางบริษัทฯ ของสงวนสิทธิ์ที่จะไม่คืนค่าบริการไม่ว่ากรณีใดๆ ทั้งสิ้น
- ทางบริษัทฯ จะไม่รับผิดชอบใดๆ ทั้งสิ้น หากเกิดสิ่งของสูญหายจากการโจรกรรม และ/หรือ เกิดอุบัติเหตุที่เกิดจากความประมาทของตัวนักท่องเที่ยวเอง
- ในกรณีที่ลูกค้าต้องออกตัวโดยสารภายในประเทศ กรุณาติดต่อเจ้าหน้าที่ของบริษัทฯ ก่อนทุกครั้ง มิฉะนั้นทางบริษัทฯ จะไม่รับผิดชอบค่าใช้จ่ายใดๆ ทั้งสิ้น
- เมื่อท่านตกลงชำระเงินไม่ว่าทั้งหมดหรือบางส่วนกับทางบริษัทฯ ทางบริษัทฯ จะถือว่าท่านได้ยอมรับในเงื่อนไขข้อตกลงต่างๆ ที่ได้ระบุไว้แล้วทั้งหมด
- นั่งที่ Long Leg โดยปกติอยู่บริเวณทางออกประตูฉุกเฉิน และผู้ที่จะนั่งต้องมีคุณสมบัติตรงตามที่สายการบินกำหนด เช่น ต้องเป็นผู้ที่มีร่างกายแข็งแรง และช่วยเหลือผู้อื่นได้อย่างรวดเร็วในกรณีที่เครื่องบินมีปัญหา เช่น สามารถเปิดประตูฉุกเฉินได้ (น้ำหนักประมาณ 20 กิโลกรัม) ไม่ใช่ผู้ที่มีปัญหาทางด้านสุขภาพและร่างกาย และ

อำนาจในการให้ที่นั่ง Long Leg ขึ้นอยู่กับทางเจ้าหน้าที่เช็คอินสายการบินตอนเวลาที่เช็คอินเท่านั้น



เงื่อนไขการจอง และชำระเงิน

CASE

01

ในการจองครั้งแรก

ชำระมัดจำท่านละ 30,000 บาท หรือทั้งหมด

(ภายใน 2 วัน หลังจากทำการจอง) พร้อมส่งสำเนาหนังสือเดินทาง

ให้กับเจ้าหน้าที่ฝ่ายขาย (เงินมัดจำถือเป็นการยืนยันการจองกับบริษัทฯ

และขอสงวนสิทธิ์ยกเลิกการจองของท่านหากท่านไม่ชำระเงินตามกำหนด

โดยไม่แจ้งให้ทราบล่วงหน้า)

CASE

02

กรณีลูกค้าทำการจองน้อยกว่าวันเดินทาง 30 วัน

ทางบริษัทฯ ขอสงวนสิทธิ์ในการเก็บค่าทัวร์เต็มจำนวนทันที

ในวันที่จองเท่านั้น

CASE

03

ชำระส่วนที่เหลือ ก่อนเดินทาง 30 วัน

(นับรวมวันเสาร์ อาทิตย์ และวันหยุดราชการ)

หากท่านไม่ชำระตามวันดังกล่าวทางบริษัทถือว่าท่านยกเลิกการเดินทาง

โดยไม่มีเงื่อนไข และขอสงวนสิทธิ์ในการคืนเงินตามเงื่อนไขการยกเลิก

CASE

04

กรณีที่ท่านชำระค่าทัวร์ทั้งหมดหรือบางส่วน

ทางบริษัทฯ ถือว่าท่านได้ยอมรับเงื่อนไขและข้อตกลงต่างๆ

ที่ได้ระบุไว้ทั้งหมดนี้แล้ว



GRANDTRAVELTHAILAND (ใบอนุญาตเลขที่ 11/08616)

65 LARDPROW ROAD SOI.65 WANGTONGLANG BANGKOK 10310

TEL: 0-2539-3681 EMERGENCY CALL: 086-465-1295

www.grandtravelnewnormal.com , www.grandtravelthailand.com

@grandtravelthailand

@grandtravel



เงื่อนไขการยกเลิก

วันที่ยกเลิกการเดินทาง

เก็บเงินยกเลิกการเดินทาง

น้อยกว่า 15 วัน

เก็บค่าใช้จ่าย

ท่านละ 100% ของค่าทัวร์

15-29 วัน

เก็บค่าใช้จ่าย

ท่านละ 50% ของค่าทัวร์
หรือ หักค่าใช้จ่ายจริงที่เกิดขึ้น

กรณีที่มีค่าใช้จ่ายตามจริงมากกว่ากำหนด
ทางบริษัทขอสงวนสิทธิ์ในการเรียกเก็บเพิ่ม

มากกว่า 30 วัน

กรณีวันเดินทางตรงกับช่วงวันหยุดนักขัตฤกษ์
ไม่ว่าวันใดวันหนึ่ง ทางบริษัทขอสงวนสิทธิ์
ในการยกเลิกการเดินทางไม่น้อยกว่า 55 วัน

คืนค่าใช้จ่ายทั้งหมด

หรือหักค่าใช้จ่ายจริงที่เกิดขึ้น

กรุ๊ปที่เดินทางช่วงวันหยุดเทศกาล หรือ วันธรรมดา ที่ต้องการันตีมัดจำกับสายการบิน

หรือค่ามัดจำที่พัก รวมถึงเที่ยวบินพิเศษ เช่น Extra Flight และ Charter Flight

จะไม่มีการคืนเงินมัดจำ หรือค่าทัวร์ทั้งหมด เนื่องจากค่าตัวเป็นการเหมาจ่ายในเที่ยวบินนั้นๆ

- ผู้เดินทางไม่สามารถเข้าออกเมืองได้ เนื่องจากเอกสารปลอมหรือการห้ามของเจ้าหน้าที่ เก็บค่าใช้จ่าย 100%
- กรณีเจ็บป่วย จนไม่สามารถเดินทางได้ ซึ่งจะต้องมีใบรับรองแพทย์จากโรงพยาบาลรับรอง บริษัทฯ จะพิจารณาเลื่อนการเดินทางของท่านไปยังคณะต่อไป แต่ทั้งนี้ท่านจะต้องเสียค่าใช้จ่ายที่ไม่สามารถ เรียกคืนได้ เช่น ค่าตั๋วเครื่องบิน ค่าห้อง ค่าธรรมเนียมวีซ่าตามที่สถานทูตฯ เรียกเก็บและค่าใช้จ่ายอื่นๆ ที่เกิดขึ้นตามจริง ในกรณีที่ท่านไม่สามารถเดินทางได้
- เมื่อท่านออกเดินทางไปกับคณะแล้ว ท่านงดการใช้บริการรายการใดรายการหนึ่ง หรือไม่เดินทางพร้อมคณะ ถือว่าท่าน สละสิทธิ์ ไม่อาจเรียกร้องค่าบริการ และเงินมัดจำคืน ไม่ว่ากรณีใดๆ ทั้งสิ้น

ตามพระราชบัญญัติธุรกิจนำเที่ยวและมัคคุเทศก์ พ.ศ. 2551 หมวด 2 ธุรกิจนำเที่ยว การยกเลิกการเดินทางของนักท่องเที่ยว
ผู้ประกอบการธุรกิจนำเที่ยวมีค่าใช้จ่ายที่จ่ายจริงเพื่อเตรียมการจัดนำเที่ยว ให้ท่านมาหักจากเงินค่าบริการที่ต้องจ่าย
ทั้งนี้ผู้ประกอบการธุรกิจ นำเที่ยวแสดงหลักฐานให้นักท่องเที่ยวทราบ เช่น ค่าวีซ่า ค่ามัดจำตั๋วเครื่องบิน ค่าโรงแรม หรืออื่นๆ

** ก่อนทำการจองทัวร์ทุกครั้ง กรุณาอ่านโปรแกรมอย่างละเอียดทุกหน้า และทุกบรรทัด

เนื่องจากทางบริษัทฯ จะอิงตามรายละเอียดของโปรแกรมที่ขายเป็นหลัก **